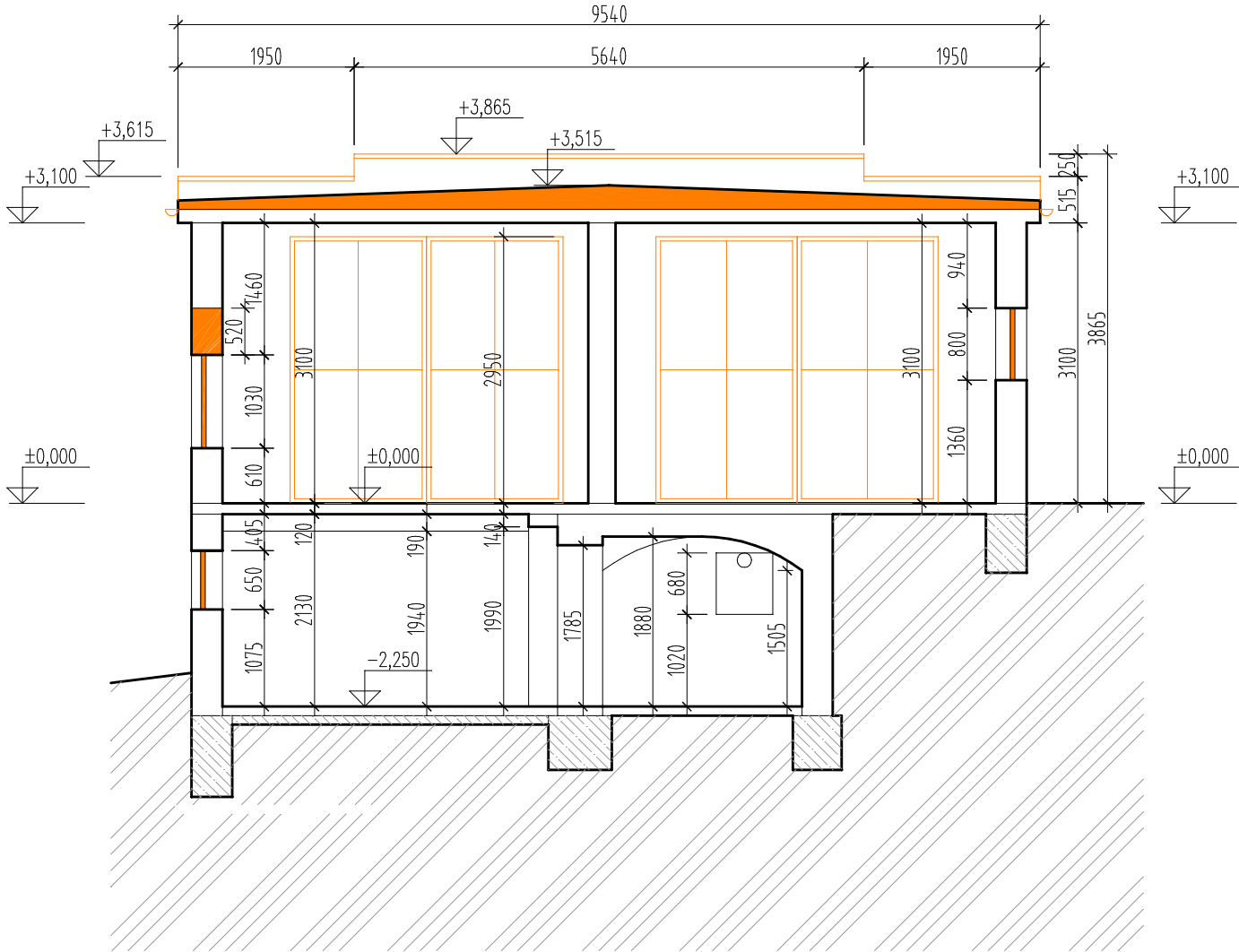


ŘEZ A-A' - BOURACÍ PRÁCE



LEGENDA MATERIÁLŮ:

- STÁVAJÍCÍ KONSTRUKCE - ZDIVO Z CIHEL PLNÝCH PÁLENÝCH
- BETONOVÉ KONSTRUKCE ZÁKLADŮ
- ROSTLÁ ZEMINA
- BOURANÉ A DEMONTOVANÉ KONSTRUKCE - STĚNY, VÝPLNĚ OTVORŮ, PODLAHY, STŘECHA

POZNÁMKY:

- Stávající střešní plášť hlavní střechy bude odstraněn až na samotný železobetonový stropní panel.
- Odstranění jednotlivých vrstev a konstrukcí střechy bude prováděno postupně tak, aby nahromaděný materiál nepřetěžoval, a tak staticky nenarušil stávající stropní desky.
- Při bourání stávajících konstrukcí je nutné postupovat dle znění vyhlášky 309/2006 Sb. Konstrukce budou postupně a opatrně rozebírány, a to směrem od shora dolů.
- Materiál likvidovaných konstrukcí bude tříděn a odvezen na skládku, přednostně pak bude využit ke druhotnému zpracování a recyklaci.

Název stavby:

PŘÍSTAVBA A STAVEBNÍ ÚPRAVY POŽÁRNÍ ZBROJNICE - OHROBEC
TECHNICKÉ VYBAVENÍ ÚZEMÍ

Místo stavby:

U Rybníků II 20, 252 45 Ohrobec;
č. parc. st. 39, 506/12, 506/13 v k.ú. Ohrobec (709 352), okres Praha-západ

Investor:

Obec Ohrobec
U Rybníků II 30, 252 45 Ohrobec

Generální projektant:

KT ING s.r.o.
Podvinný mlýn 2131/11, Praha 9 - Libeň, 190 00
Ing. Aleš Tuček, tucek@kting.cz
Ing. Tomáš Kaplan, kaplan@kting.cz

Vypracoval:

KT ING s.r.o.
Podvinný mlýn 2131/11, Praha 9 - Libeň, 190 00
Ing. Jan Švácha, svacha@kting.cz

Stupeň dokumentace:

DOKUMENTACE PRO PROVEDENÍ STAVBY

Formát výkresu / počet A4 / měřítko:

420 x 297mm / 2x A4 / 1:75

Datum vypracování / revize:

10.06.2024 / A0 - 10.06.2024

Část dokumentace:

D.1.1 - Architektonické a stavebně technické řešení

Obsah:

ŘEZ A-A' - BOURACÍ PRÁCE

Číslo výkresu:

D.1.1 - 10